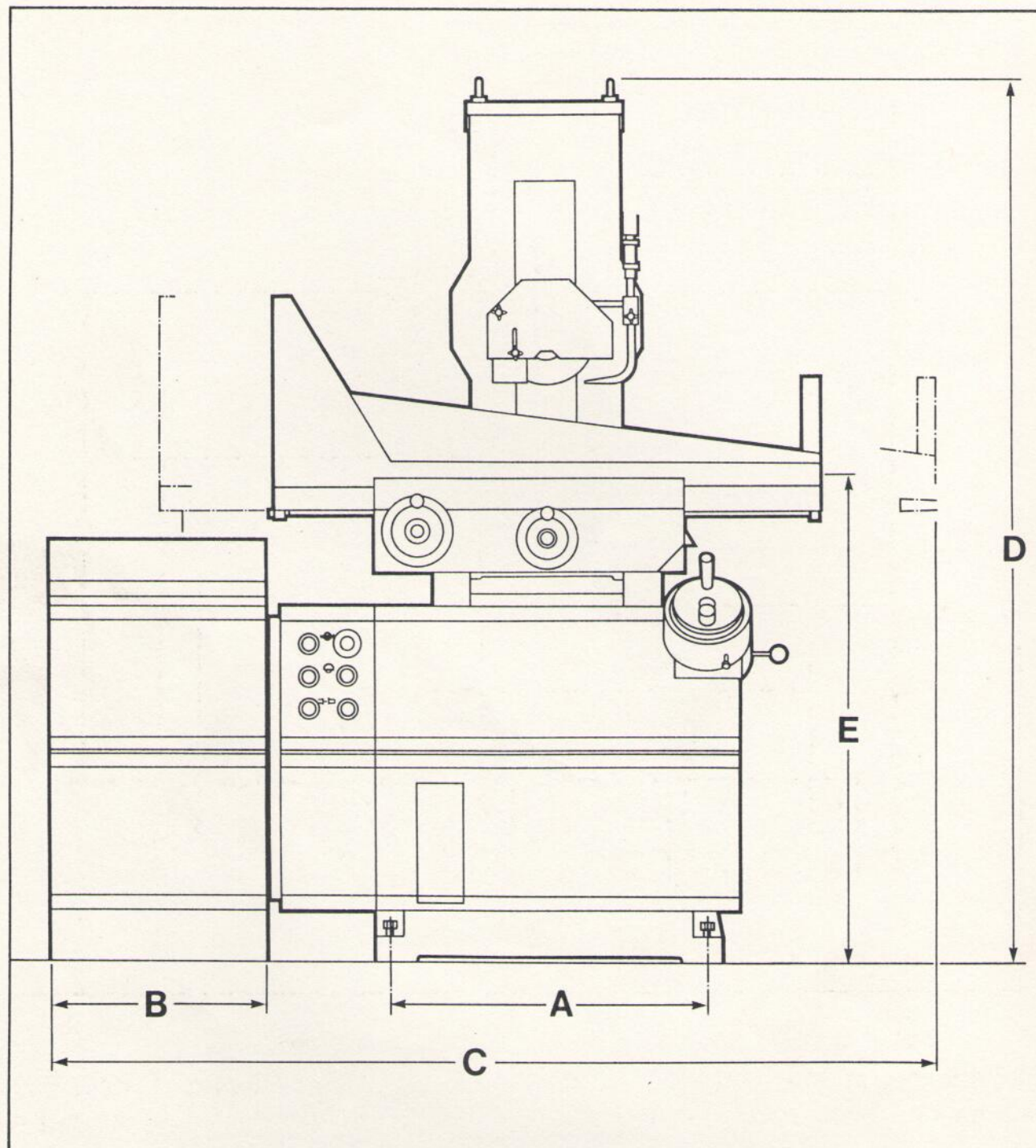


Section 3 Specifications

3.1.0 DIMENSIONI



540X

- A 740mm
- B 1745mm
- C* 457mm o 500mm
- D 1890mm
- E 1022mm

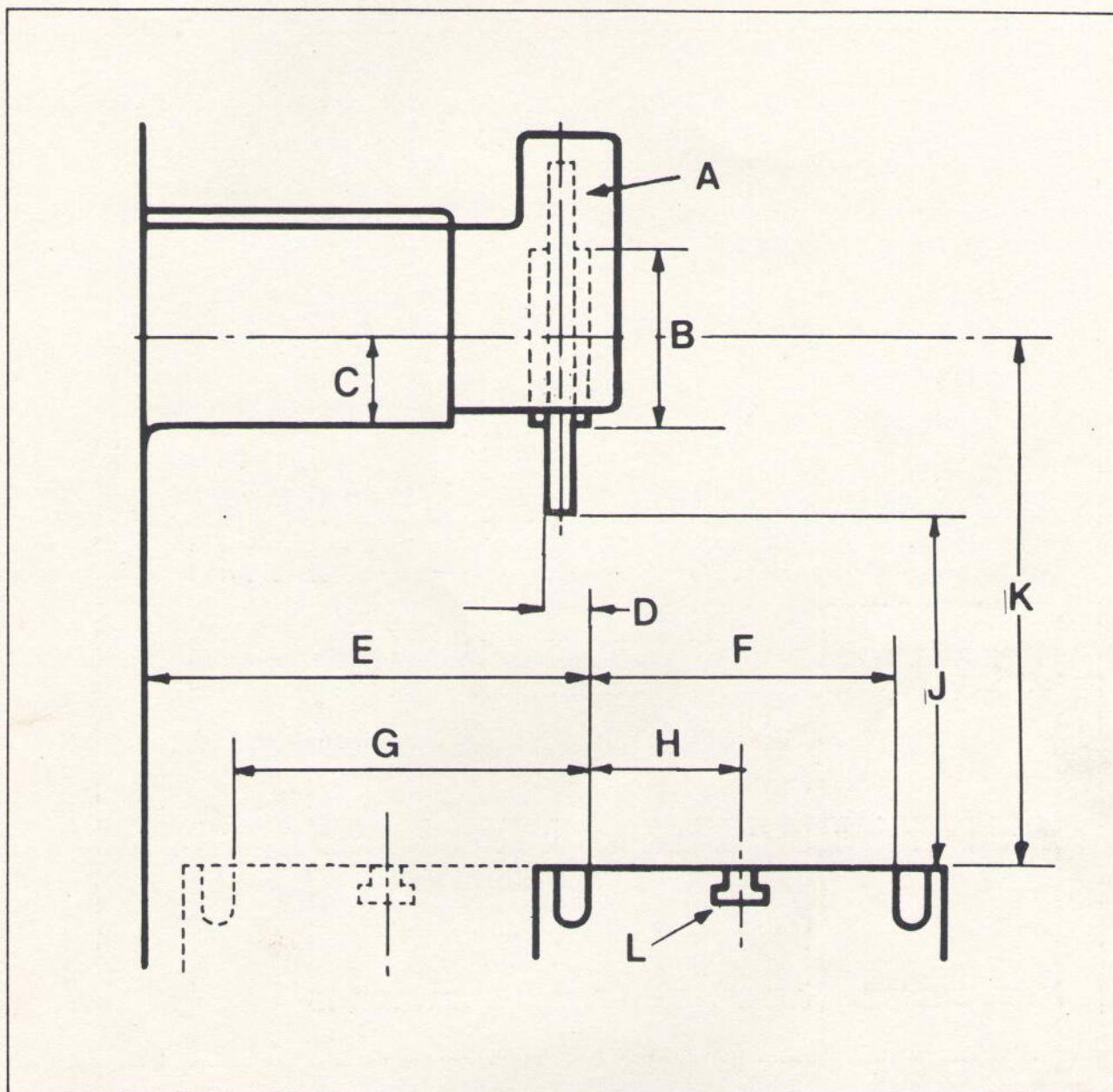
1400X

- A 880mm
- B 2445mm
- C* 457mm o 500mm
- D 1890mm
- E 1022mm

* A seconda che venga scelta l'opzione refrigerante o scarico polveri.

Section 3 Specifications

3.2.0 CAPACITA'



540X

A 200x 20 x 31,75mm	K 505mm max.
B 102mm	1000mm min.
C 44mm	L 12,7mm
D 20mm	
E 214mm	
F 150mm	
G 163mm	
H 75mm	
J 400mm	

1400X

A 250 x 20 x 76mm	K 510mm max.
B 116mm	85mm min.
C 45mm	L 12,7mm
D 11mm	
E 246mm	
F 200mm	
G 203mm	
H 100mm	
J 305mm	

Section 3 Specifications

3.3.0 DATI CARATTERISTICI

Capacità	540X	1400X
Lungh. x largh. max. di rettifica	457x150mm	609x200mm
Distanza tra tavola e mola (max. con tavola nuova)	400mm	375mm
Numero di scanalature a tenone	1	1
Dimensioni mola (standard)	200x19x31,75mm	250x19x76mm
Dimensioni mola (max.)	200x25x31,75mm	250x19x76mm

Corsa della tavola

Velocità max. di corsa	25m al minuto
Velocità minime di corsa	0-2m al minuto
Spostamento per giro di volantino	60mm
Passata di spegnifiamma max. regolabile sotto la mola	18 passate

Avanzamento trasversale

Incremento max. intermittente	5mm
Incremento min. intermittente	0,1mm
Velocità max. continuo	1m al minuto
Movimento per giro di volantino massimo/di precisione	10mm/0,2mm
Valore min. di display digitale	0,001
Numero di decadi di display	6
Passata di spegnifiamma max. regolabile sotto la mola	9

Avanzamento della mola

Incremento max./min. avanzamento massimo	0,02/0,002mm
Incremento max./min. avanzamento lento	0,0125/0,001mm
Movimento per giro di volantino	0,2m
Posizionamento motorizzato rapido	300mm al minuto
Valore min. di display digitale	0,001mm
Numero di decadi di display	6

Testa portamola

Velocità mandrino portamola	2400 2540 giri/minuto
Motore mandrino portamola	1,5kW